


EasyHOME Auto Classic


Вентилятор для индивидуального дома

DCV Совместимость с адаптивной системой вентиляции: приток воздуха с помощью гигрорегулируемых оконных и стеновых клапанов.

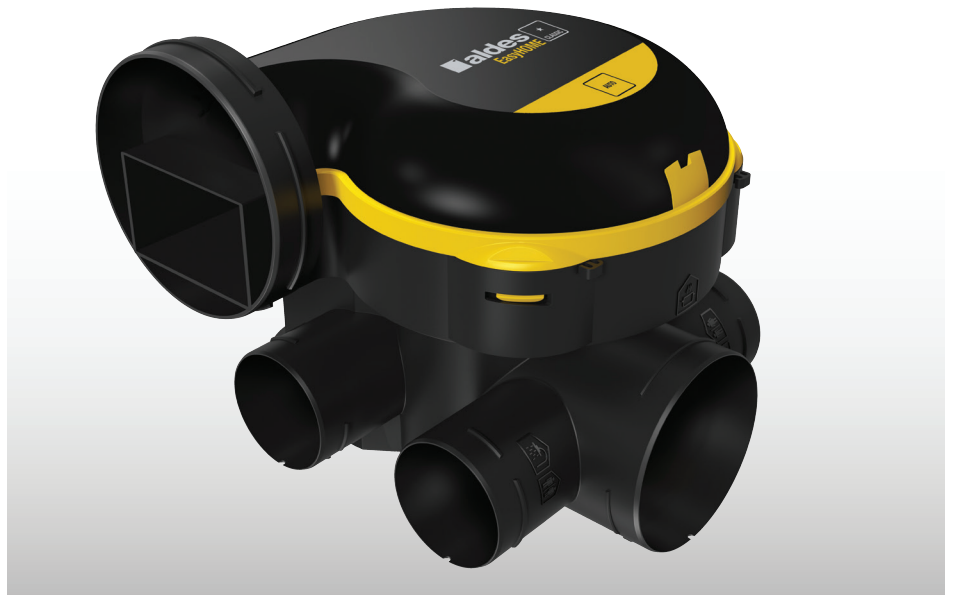
W Низкое потребление энергии: всего 28,9 Вт при макс. расходе воздуха 241 м³/ч.

Входные соединения \varnothing 80 и 125 мм. Соединение на выходе \varnothing 160 мм.

 Легкая установка: подвесной трос входит в комплектацию. Пиктограммы на каждом соединении для простого монтажа.

 Легкое техническое обслуживание благодаря откидной крышке корпуса.

Надежная конструкция, гарантия 2 года.



Простой и надежный вентилятор

EasyHOME Auto Classic — это простой и надежный вентилятор с фиксированным расходом воздуха. Пять входных соединений вентилятора позволяют обеспечивать воздухообмен в повседневном режиме в двух санузлах, двух ванных комнатах и одной кухни. Подвесной вариант крепления идеально подходит для монтажа на чердаке индивидуальных домов. Подобный формат предотвращает распространение вибрационного шума. Пиктограммы на каждом соединении вентилятора указывают обслуживаемое помещение.

Два режима работы

В автоматическом режиме низкоскоростная вентиляция обеспечивает постоянное обновление воздуха в соответствии с условиями каждого помещения, подключенного к системе (кухня, ванная, туалет).

В усиленном режиме активируется пиковый расход воздуха на кухне для быстрого удаления влаги и запахов, возникающих в процессе приготовления пищи.

Усилитель и регулятор расхода воздуха

Воздухообмен остается фиксированным на низкой скорости и усиливается при переключении устройства в пиковый режим расхода воздуха (пластиковая мембрана сдвигается в сторону под действием увеличенного перепада давления). В этом случае повышенное удаление воздуха активируется только для кухни.

С помощью регуляторов для ванной и туалета, расход воздуха поддерживается на постоянном уровне независимо от того, работает ли двигатель на низкой скорости или в режиме повышенного воздухообмена.





EasyHOME Auto Classic Вентилятор для индивидуального дома

Стандартный код

Аэродинамика

Максимальный расход воздуха	м³/ч	241
Максимальное давление	Па	135

Акустика

Максимальный уровень звуковой мощности	дБ(А)	45
--	-------	----

Электрика

Тип двигателя	АС (асинхронный однофазный)	
Напряжение / частота	230 В / 50 Гц	
Максимальная потребляемая мощность при 241 м³/ч	Вт	28,9
Класс защиты	IPx2	

Прочие характеристики

Вес	кг	2,8
Цвет		черный / желтый
Материал корпуса		PP (полипропилен)

Монтаж

Число имеющихся входных соединений		5
Соединения	мм	на входе: Ø80 мм – 4 шт, Ø125 мм – 1 шт; на выходе: Ø160 мм – 1 шт
Установка		на чердаке / крепление на подвесе, стене

Работа вентилятора

Максимальная скорость вращения двигателя	об/мин	1500
--	--------	------

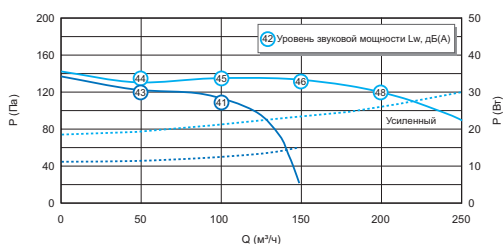
Комплектация

Вентилятор EasyHOME Auto Classic	шт.	1
Подвесной трос	шт.	1
Адаптер для кухни Ø125 мм	шт.	1
Адаптер для туалета Ø80 мм	шт.	2
Адаптер для ванной комнаты Ø80 мм	шт.	2
Заглушка Ø80 мм	шт.	2
Переходник для вытяжного отверстия Ø160/125 мм	шт.	1

EasyHOME Auto Classic

EZH2179RF

Аэродинамические характеристики



Размеры в мм

