

**НОВИНКА**

## DX HUB

Распределительный блок для активного притока воздуха Система DX Excellence



Технология ДинамиX® обеспечивает бесшумную работу системы и оптимальное качество воздуха посредством покомнатного управления с регулировкой производительности.



Снижение уровня шума благодаря эксплуатации при низком давлении (DX Hub 5) и встроенным глушителям (DX Hub 6).



Простой монтаж благодаря нескольким вариантам расположения.



Легкое техническое обслуживание благодаря наличию множества отвинчивающихся металлических деталей.

Высококачественное оборудование (основные детали выполнены из металла).

\*только для DX Hub 5



### Контроль потоков приточного и удаляемого воздуха в каждой комнате

Если для удаления воздуха используются те же вытяжные устройства, что и в механической вентиляции Aereco, то приток воздуха в DX-системе Excellence контролируется специальным распределительным блоком DX Hub. Используя до 5 или 6 адаптивных заслонок, подключенных к блокам питания, DX Hub распределяет потоки воздуха в каждой комнате согласно данным, полученным с помощью датчиков CO<sub>2</sub> или присутствия, расположенных в спальнях и в гостиной. Специально встроенный клапан\* обеспечивает равенство расходов приточного и удаляемого воздуха.

### Линейка устройств DX Hub

Модельный ряд DX Hub состоит из двух распределительных блоков, полностью совместимых с DXR и DXA. DX Hub 5 с входными соединениями диаметром 100 мм идеально подходит для оцинкованных воздуховодов, а DX Hub 6 с соединениями диаметром 75 мм лучше использовать при монтаже с гибкими воздуховодами.

### Бесшумная работа

DX Hub является основой технологии ДинамиX®. Благодаря точному интеллектуальному управлению и моторизованными заслонкам с шумоглушителями (DX Hub 6), устройство обеспечивает бесшумную работу системы DX.

### Монтаж

Благодаря широким возможностям установки распределительных блоков, монтаж системы вентиляции с рекуперацией тепла становится проще, чем когда-либо. Независимо от типа установки рекуперации тепла, устройства DX Hub можно монтировать в вертикальном или горизонтальном положении. Серия DX Hub с различными монтажными кронштейнами подходит как для потолочного, так и для настенного монтажа.





## DX HUB 5

Распределительный блок для активного притока воздуха

### Стандартный код

HUB1288

### Аэродинамика

Давление приточного воздуха

Па

25

### Акустика

Шумозащищенный корпус

■

Шумоглушители

-

### Электрика

Подключение датчиков

5 x RJ12

### Характеристики

Вес

кг

10,9

Размеры

мм

592 x 490 x 206

Цвет корпуса

металл

Материал корпуса

оцинкованная сталь с акустической и тепловой изоляцией

Входные соединения (к DXR или DXA)

выбор между 2 x  $\varnothing$ 160 мм

Выходные соединения (к приточным устройствам)

5 x  $\varnothing$ 100 мм + 1 x  $\varnothing$ 125 мм

### Монтаж

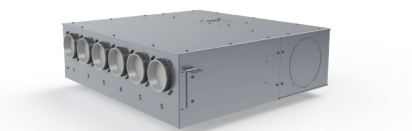
Установка

горизонтально или вертикально

Рабочая температура

без образования инея:  $+5^{\circ}\text{C} < T^{\circ} < +50^{\circ}\text{C}$

■ стандарт



## DX HUB 6

Распределительный блок для активного притока воздуха

### Стандартный код

HUB1434

### Аэродинамика

Давление приточного воздуха

Па

65

### Акустика

Шумозащищенный корпус

■

Шумоглушители

■

### Электрика

Подключение датчиков

5 x RJ12

### Характеристики

Вес

кг

18

Размеры

мм

695 x 684 x 199

Цвет корпуса

металл

Материал корпуса

оцинкованная сталь с акустической и тепловой изоляцией

Входные соединения (к DXR или DXA)

выбор между 3 x  $\varnothing$ 160 мм

Выходные соединения (к приточным устройствам)

6 x  $\varnothing$ 75 мм

### Монтаж

Установка

горизонтально или вертикально

Рабочая температура

без образования инея:  $+5^{\circ}\text{C} < T^{\circ} < +50^{\circ}\text{C}$

■ стандарт